

# Profil Individuel de l'enfant

## Le poupon

Une exploration exceptionnelle



Nom : \_\_\_\_\_

Date : \_\_\_\_\_

Groupe : \_\_\_\_\_

Éducatrices : \_\_\_\_\_



# Dimension physique et motrice

- Je tourne du dos au ventre
- Je m'assois par mes propres moyens
- Je me déplace en rampant
- Je me déplace à 4 pattes
- Je me hisse debout en m'agrippant aux meubles
- Je me protège des chutes
- Je fais quelques pas si je suis soutenue
- Je reste debout et fais des pas le long d'un meuble
- Je sautille sur place tout en étant soutenue.
- Je fais quelques pas
- Je pousse ou tire un objet tout en marchant.
- Je m'assois seule sur une chaise à ma hauteur.
- Je tiens mon biberon seul
- Je mets et sors un objet d'un contenant.
- Je construis des tours avec des blocs.
- Je roule sur les coussins de motricité.
- Je fais de la peinture aux doigts.
- Je manipule de la pâte à modeler.
- Je tiens un crayon, une cuillère, un verre.
- Je ramasse des petits objets avec le pouce et l'index.
- Je tourne les pages d'un livre.
- Je passe dans un tunnel ou en dessous d'un obstacle.
- Je monte et descends les escaliers à 4 pattes.

Je réussis	Je réussis si tu m'aides	À stimuler davantage

## COMMENTAIRES

---

---

---

---



# Dimension cognitive

J'explore, je manipule différents jouets par moi même

Je participe quelques minutes à une activité qui m'intéresse.

J'écoute une courte histoire.

Je suis attentif quand on me parle

Je fais des casse-tête.

J'encastre des formes.

Je reconnais des images dans un livre.

J'identifie différentes parties du corps.

Je commence à utiliser des symboles (mots, images, objets) et à jouer à faire semblant.

Je réussis	Je réussis si tu m'aides	À stimuler davantage

## COMMENTAIRES

---

---

---

---



# *Dimension langagière*

Je 'jargonne '  
Je répète des sons émis.  
Je fredonne.  
J'aime imiter des sons d'animaux.  
Je me fais comprendre par des gestes (pointe l'objet voulu).  
Je me fais comprendre pas des mimiques.  
Je dis des mots (papa, maman, encore, lait, etc.) .  
Je reconnais mon nom.  
Je comprends le sens du 'NON '  
Je comprends bien les consignes.  
Je répète les mots que j'entends dans les petites chansons.  
Je collabore à ce que l'éducatrice me demande.  
Je pointe 3 à 5 images dans un livre lorsqu'on me nomme les objets.

<b>Je réussis</b>	<b>Je réussis si tu m'aides</b>	<b>À stimuler davantage</b>

## COMMENTAIRES

---

---

---

---



# Dimension affective

Je me sépare sans pleurer de mes parents.  
J'accepte les marques d'affection (prendre, bercer)  
Je m'endors bien seul. (sécurité)  
Je m'exprime lorsque je suis en colère, triste ou heureux (souris, ris, cris, pleure)  
Je fais des essais devant une difficulté (gestes ou mimiques).  
Je m'exprime si j'ai de la difficulté (cris, pleurs).  
Je me calme seul ou avec l'aide d'un objet transitoire.  
J'exprime mon affection (câlins, baisers)

Je réussis	Je réussis si tu m'aides	À stimuler davantage

## COMMENTAIRES

---

---

---

---



# Dimension sociale et morale

Je m'adapte facilement à de nouvelles personnes.  
Je fais confiance, je tends les bras.  
Je joue près de tous les enfants.  
Je suis capable de jouer seul.  
J'accepte d'échanger mes jouets.  
Je fais « bye-bye » aux adultes connus

Je réussis	Je réussis si tu m'aides	À stimuler davantage

## COMMENTAIRES

---

---

---

---





# La page des parents

\*Les changements, les progrès que nous avons remarqués depuis ses débuts au service de garde.

---

---

---

---

\*Ce qui nous plaît à la pouponnière.

---

---

---

\*Ce qui pourrait être amélioré au service de garde.

---

---

---

Signature: \_\_\_\_\_

Date : \_\_\_\_\_



\*Compléter et rapporter au CPE le plus tôt possible

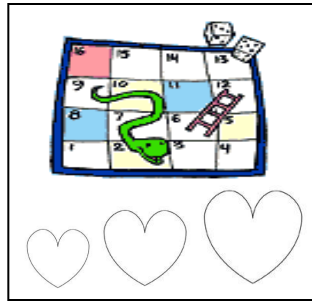


# MES PRÉFÉRENCES

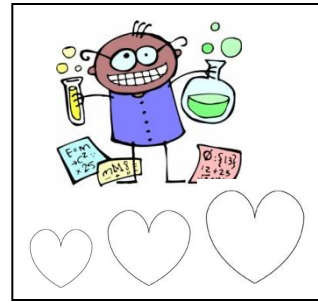
Jeux extérieurs



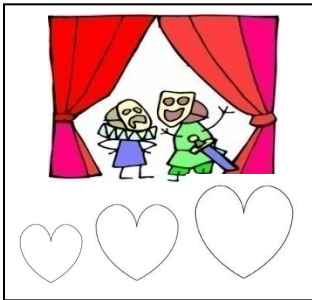
Jeux de table



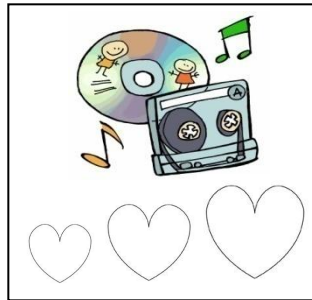
Jeux de sciences



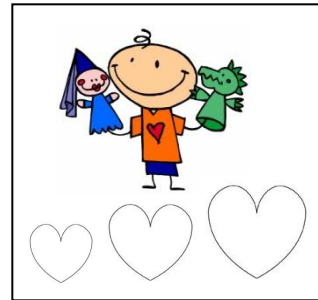
Déguisements



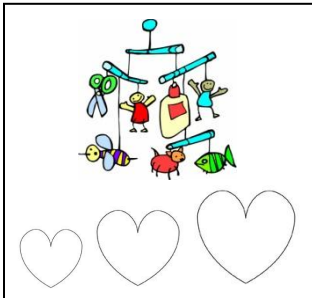
Musique



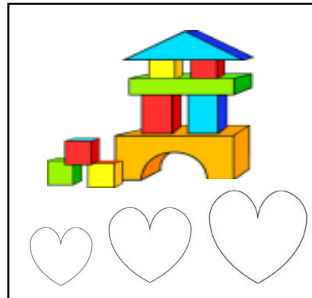
Marionnettes



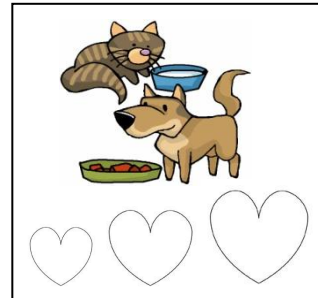
Dessin, Bricolage



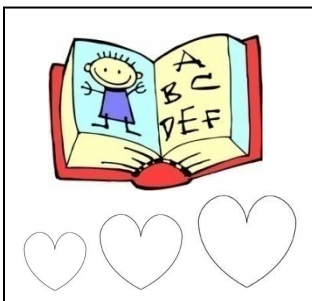
Construction



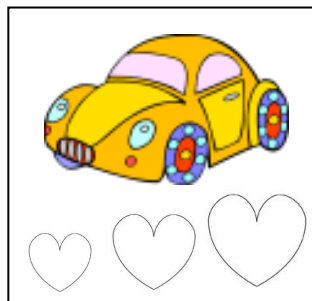
Animaux



Livres



Autos & Camions



Vaisselle, poupées





Suivi de la rencontre d'automne

Suggestions d'activités et/ou d'interventions à faire avec l'enfant :

---

---

---

---

---



Le défi de: \_\_\_\_\_

est : \_\_\_\_\_

Suggestions d'activités à faire avec l'enfant :

---

---

---

---

